



E-book Exclusivo

Tendências Olfativas Perfumaria Feminina



E-book Exclusivo

Tendências Olfativas Perfumaria Feminina

Sumário

Carta ao Leitor	4
Como Funciona a Construção Olfativa de Um Perfume	5
English Pear PP	7
Aura Atheri PP	11
Paradoxal PP	15
Erba Essence PP	19
Sacandalous Intense PP	23
Indolence PP	27
Guidessence PP	31
Honey Island PP	35
Celestial Share PP	39
Segredos da Perfumaria	43
Fixação e Performance	46
Receitas	49
Maceração	58
Conclusão	60
Conheça as Coleções Que Estão Inspirando O Mercado	61
Aprofundese na Perfumaria Árabe e de Nicho	62
Conheça Nossa Loja Virtual	63
Dê Seu Próximo Passo na Perfumaria	64

Olá, Amadas,

O universo das fragrâncias femininas é, sem dúvida, um dos mais fascinantes e estratégicos para quem trabalha com criação de produtos no nosso mundo da cosmética artesanal. É um mercado movido por emoções, memórias, desejos e experiências. Mais do que um perfume agradável, uma fragrância tem o poder de despertar sentimentos, criar conexões e transformar um produto em algo verdadeiramente especial.

E é exatamente aqui que nasce a oportunidade.

Mais do que acompanhar tendências, quem se destaca é quem sabe interpretá-las, transformando movimentos do mercado em produtos desejáveis, atuais e, principalmente, de venda (e revenda) certa!

Este material foi pensado para isso.

Ao longo deste eBook, você vai mergulhar em uma curadoria especial de **9 tendências olfativas femininas** que vêm conquistando espaço na perfumaria contemporânea. Fragrâncias que refletem comportamento, desejo e direção de mercado e que podem se transformar em verdadeiros protagonistas das suas criações.

Este guia foi construído para desenvolver o seu olhar.

Você também vai entender melhor como funciona a construção de uma fragrância, como interpretar descrições olfativas mesmo sem sentir o perfume e como usar esse conhecimento para criar produtos com maior valor percebido e conexão real com o público.

É preciso criar com intenção, com estratégia e com sensibilidade. E quando esses três elementos se encontram, o resultado é algo que vai além do produto “Lindo de Viver”: é um produto que encanta, desperta emoções e permanece na memória.

Que este material te inspire a explorar novas ideias, testar combinações e, principalmente, se posicionar como alguém que acompanha o mercado, entende profundamente “o que” e “para quem” fazer e se torna referência.

Agora, eu te convido a seguir comigo

Tem muita coisa boa te esperando nas próximas páginas!!





Perfume é emoção, memória e ciência

Compreender um perfume, de forma profissional, ultrapassa, e muito, simplesmente sentir se ele é “bom” ou “agradável”. Por trás de cada fragrância existe um estudo minucioso que envolve química, percepção sensorial e comportamento humano. O olfato é o único dos nossos sentidos diretamente conectados ao sistema límbico, a região do cérebro responsável pelas emoções, memória e instintos. É por isso que um cheiro tem o poder de transportar, acolher, provocar ou marcar momentos com tanta intensidade.

"NA PERFUMARIA, NADA É FEITO POR ACASO"

Cada nota, cada combinação e cada etapa de evolução de uma fragrância é pensada para gerar uma experiência específica. Existe intenção. Existe estratégia. Existe construção. E é justamente essa construção que diferencia um perfume comum de uma fragrância memorável.

Uma fragrância não é estática, Ela evolui ao ser sentida.

Ao contrário do que muitos imaginam, um perfume não é estático. Ele não se apresenta da mesma forma do início ao fim. Ele evolui na pele, reage com a temperatura do corpo, com o ambiente e até com a química individual de quem o usa. É uma composição viva, que se revela em camadas e é a partir dessa lógica que nasce o conceito mais importante da perfumaria: A PIRÂMIDE OLFATIVA.

A pirâmide organiza o perfume em três grandes etapas de percepção: notas de cabeça, notas de corpo e notas de fundo. Não é só uma divisão técnica, ela representa a jornada sensorial que a fragrância percorre ao longo do tempo.

Notas de Cabeça: O Primeiro Impacto

As notas de cabeça são responsáveis pelo primeiro impacto. São leves, voláteis e compostas por moléculas menores, que evaporam rapidamente. É o que sentimos nos primeiros segundos após a aplicação, aquela impressão inicial que pode encantar, surpreender ou até mesmo causar estranhamento.

Normalmente, aqui encontramos notas cítricas, aromáticas ou frutadas, que trazem frescor e luminosidade. Mas existe um ponto essencial: **a cabeça seduz, mas não sustenta**. Sua função é abrir a experiência, não definir sua permanência.

Notas de Corpo: A Identidade da Fragrância

À medida que as notas de cabeça evaporam, surge o coração do perfume, as notas de corpo. Essa é a fase mais representativa da fragrância, **onde sua identidade se revela com mais clareza**. As moléculas aqui são mais estáveis, permitindo que o perfume permaneça perceptível por mais tempo.

Flores, especiarias e acordes mais encorpados costumam dominar essa etapa, criando volume, textura e personalidade. É no corpo que o perfume deixa impressão e, acima de tudo, presença.

Notas de Fundo: Profundidade e Fixação

Por fim, chegam as notas de fundo, **a base estrutural da fragrância**. Compostas por moléculas maiores e menos voláteis, são responsáveis pela fixação e pelo rastro que o perfume deixa na pele e no ambiente.

Madeiras, resinas, âmbar, baunilha e almíscar são protagonistas aqui, criando profundidade, calor e permanência. É o fundo que ancora toda a construção, garantindo que a fragrância tenha continuidade mesmo horas após a aplicação.

O Equilíbrio é o que Cria Sofisticação

Mas entender essas três etapas não é suficiente por si só. O verdadeiro diferencial está em compreender como elas se relacionam.

Um perfume bem construído é aquele em que existe transição harmônica entre essas fases. A saída conversa com o coração, que se conecta com o fundo de forma fluida, sem rupturas bruscas. Essa continuidade é o que gera sofisticação e, muitas vezes, é isso que diferencia um perfume comercial de uma fragrância mais refinada.

Na prática: como sentir e interpretar um perfume

Ao aplicar uma fragrância, evite julgamentos imediatos. Nos primeiros segundos, o que você sente são as notas de cabeça, leves, voláteis e muitas vezes mais brilhantes. Respire com calma, sem pressa. Observe o impacto inicial: ele é fresco, doce, cítrico, intenso? Essa primeira impressão é importante, mas lembre-se: ela é apenas a porta de entrada, não a história completa.

Após alguns minutos, o perfume começa a se transformar e é aqui que você deve realmente prestar atenção. As notas de corpo começam a se revelar, trazendo mais identidade e profundidade. Reaproxime o olfato da pele e perceba como a fragrância evoluiu: surgiram flores? Ficou mais cremosa, mais quente, mais envolvente? Essa é a fase onde o perfume mostra quem ele realmente é, e onde você consegue entender melhor sua proposta e personalidade.

Com o passar do tempo, o perfume se acomoda na pele e revela seu fundo. É nesse momento que você deve observar a fixação e o rastro. A fragrância permanece próxima ou ainda se projeta? Ficou mais doce, amadeirada, aconchegante? Esse estágio final é essencial para interpretar a performance e a durabilidade. Um bom exercício é sentir o perfume ao longo das horas, percebendo como ele se comporta, porque é justamente nessa evolução que mora a verdadeira experiência olfativa.

Como a Construção Impacta na Performance

A escolha das notas impacta diretamente na performance do perfume.

Fragrâncias com base rica em âmbar, resinas e baunilha tendem a apresentar maior fixação e projeção. Já perfumes com predominância cítrica, verde ou aquática costumam ser mais leves, refrescantes e com menor duração.

Esse tipo de leitura é fundamental para quem deseja criar produtos mais assertivos e alinhados às expectativas do público. Afinal, a experiência olfativa não é construída apenas pelo aroma em si, mas também pela forma como ele evolui, permanece e se comunica com quem o utiliza. Compreender essas diferenças permite desenvolver criações mais coerentes, sofisticadas e com maior valor percebido.

Aprendendo a 'Ler' um Perfume Sem Cheirar

Desenvolver essa percepção é como treinar um novo olhar, ou melhor, um novo olfato.

Com o tempo, você passa a ler uma descrição olfativa e, mesmo sem ter contato direto com a fragrância, consegue imaginar sua intensidade, sua evolução e até o tipo de sensação que ela provoca. Você entende se é um perfume que chega antes da pessoa ou que se revela aos poucos. Se é leve e confortável ou marcante e envolvente. Se é ideal para o dia a dia ou para ocasiões especiais. E esse é um dos maiores diferenciais de quem trabalha com perfumaria de forma estratégica.

Quando você entende a construção, você passa a criar experiências que ficam.





English Pear PP

Inspirado no English Pear & Freesia - Jo Malone London

English Pear PP

Ao atravessar um pomar iluminado pela suavidade do outono, a doçura suculenta das peras maduras se espalha no ar, como uma melodia acolhedora. Frésias brancas surgem em delicado sussurro floral, trazendo leveza e frescor ao corpo da fragrância. Ao fundo, o patchouli revela sua faceta profunda e amadeirada, prolongando a sensação de calor e deixando uma impressão envolvente e memorável.

Família Olfativa

Oriental Gourmand

Notas de Cabeça

- Pera
- Limão
- Bergamota

Notas de Corpo

- Rosa
- Frésia

Notas de Fundo

- Musk
- Âmbar
- Patchouli



PARA QUEM É ESSE PERFUME?

English Pear PP é para a mulher que traduz elegância em leveza, com um estilo refinado e descomplicado que nunca parece forçado. Ela valoriza o sutil, o fresco e o bem construído, escolhendo sempre a sensação de conforto e naturalidade em vez do excesso. Sua presença é luminosa, delicada e extremamente agradável. Ao mesmo tempo, carrega uma sofisticação silenciosa que se revela aos poucos, sustentada por uma base firme e segura. É alguém que não precisa exagerar para ser lembrada, porque sua elegância permanece. Esse perfume traduz exatamente esse equilíbrio: fresco na abertura, floral refinado no coração e com um fundo levemente amadeirado e envolvente, que deixa um rastro discreto, elegante e profundamente agradável.

English Pear & Freesia Jo Malone London

Perfume Original - Inspiração



[Clicando aqui, você será redirecionado para o vídeo de apresentação do perfume!](#)



O English Pear & Freesia é um chipre frutado da Jo Malone London, lançado em 2010 e assinado por Christine Nagel. É um daqueles perfumes que se tornam referência dentro da casa e ajudam a explicar a reputação que a marca construiu.

A abertura combina pera e melão com a suculência característica de uma fruta madura, colhida no ponto certo. É frutada sem soar artificial, fresca sem recorrer ao cítrico. Chega leve, descomplicada, com uma espécie de "boavontade" que acolhe, o tipo de abertura que não intimida.



No coração, a fréssia divide espaço com a rosa. É aqui que o perfume revela sua assinatura: um floral limpo, delicado e extremamente reconhecível. A fréssia traz frescor e leveza, enquanto a rosa acrescenta profundidade na medida certa, sem pesar. Juntas, criam um ponto de equilíbrio elegante entre a fruta da abertura e a base que se desenha em seguida.

A base é discreta, mas eficaz. O patchouli aparece em sua faceta mais seca e amadeirada, longe do perfil denso e terroso que muitas vezes afasta. O âmbar aquece de forma sutil, o ruibarbo introduz uma acidez leve e inesperada, e o almíscar mantém tudo rente à pele, com conforto. É uma base chipre bem resolvida.

A fixação é moderada, como costuma acontecer com os perfumes da Jo Malone London. Funciona bem para o uso diurno, especialmente em dias mais frios, quando as notas frutadas e amadeiradas se desenvolvem melhor. A projeção é próxima, elegante, sem excessos. É versátil ao longo do ano, mas encontra seu melhor momento no outono e no inverno.



O frasco segue o padrão da casa: vidro transparente, rótulo creme com tipografia preta e laço de cetim. Simples, reconhecível, atemporal, em perfeita sintonia com um perfume que não precisa se anunciar para ser lembrado.

O English Pear & Freesia é para quem busca um frutado sofisticado que não envelhece. Quinze anos após o lançamento, segue como um dos mais pedidos da Jo Malone London e é fácil entender por quê.



Aura *Atheri* PP

Inspirado no Atheeri - Lattafa

Aura Atheri PP

Aura Atheri se apresenta como um véu suave e envolvente, onde a delicadeza das flores se funde a um dulçor aveludado e acolhedor. Sua abertura luminosa convida com elegância, revelando uma feminilidade serena e carismática. À medida que evolui, orquídeas poéticas, jasmims e acordes quentes e levemente orientais envolvem a pele com conforto e sensualidade discreta, deixando um rastro delicado, refinado e profundamente encantador.

Família Olfativa

Oriental Floral

Notas de Cabeça

- Flor de Maracujá
- Gota de Orvalho

Notas de Corpo

- Orquídea
- Jasmim

Notas de Fundo

- Baunilha
- Madeira de Âmbar



PARA QUEM É ESSE PERFUME?

Aura Atheri é para a mulher que encanta sem esforço, que não precisa elevar a voz para ser notada. Ela tem uma feminilidade suave, quase etérea, e carrega consigo uma elegância natural que se revela nos detalhes, no jeito de falar, de cuidar, de se apresentar ao mundo. É alguém que valoriza momentos tranquilos, gestos delicados e experiências que acolhem. Ao mesmo tempo, existe nela um calor sutil, uma doçura envolvente que aparece aos poucos, criando conexões profundas e memoráveis. Esse perfume traduz exatamente essa presença: delicada, refinada e inesquecível na medida certa.

Atheeri - Lattafa

Perfume Original - Inspiração



[Clicando aqui, você será redirecionado para o vídeo de apresentação do perfume!](#)



O Atheeri é um lançamento de 2025 da Lattafa. Um floral oriental feminino com alma gourmand, do tipo que parece mais leve do que realmente é, e que vai surpreendendo conforme o dia passa.

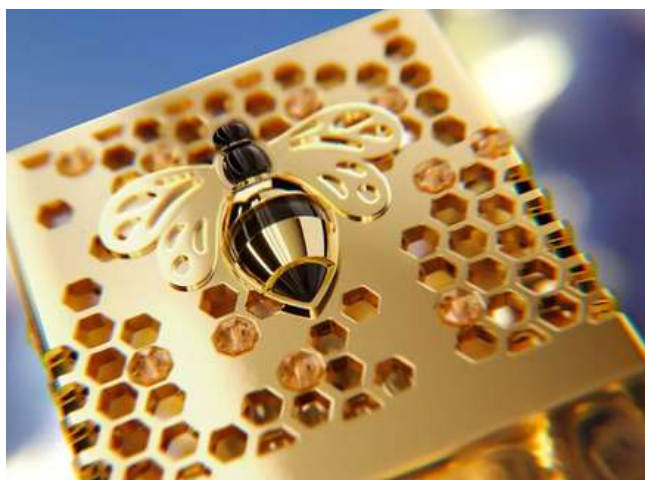
A abertura chega com flor de maracujá e uma nota de orvalho. É fresca, levemente frutada, com aquela leveza característica de manhã cedo, antes do calor tomar conta. Não abre gritando. Abre sussurrando, e isso já diz muito sobre o caráter da fragrância.



No coração, orquídea e jasmim assumem o protagonismo. Um buquê clássico, sim, mas que aqui não pesa nem enjoa. Tem sofisticação sem ser sério demais, feminilidade sem forçar a barra. É o tipo de coração floral que você esquece que está usando porque simplesmente funciona, e funciona bem.

A base é onde o Atheeri realmente se revela. A baunilha cremosa e a madeira de âmbar chegam aos poucos, aquecendo a pele com uma sensação quente e envolvente que vai ficando mais interessante com o passar das horas. Não é uma base doce demais, nem amadeirada demais. Um equilíbrio difícil de alcançar, que a Lattafa soube executar perfeitamente.

Em termos de desempenho, a fixação fica entre 6 e 8 horas dependendo da pele e das condições do dia. Em tecido, dura consideravelmente mais. A projeção é moderada, o que faz dele um perfume para quem quer presença sem invasão. Bom para o trabalho, para encontros, para qualquer situação em que uma impressão delicada vale mais do que uma entrada espetacular.



O frasco tem design inspirado em colmeia com detalhes dourados, e combina bastante com o que está dentro: algo trabalhado, com personalidade, mas sem gritar por atenção.

No geral, o Atheeri é uma escolha acertada para quem gosta de florais com fundo doce e prefere um perfume que conta a história aos poucos, nota por nota, em vez de entregar tudo de uma vez. Funciona bem no uso diário e segura bem em ocasiões mais especiais também.



Paradoxal PP

Inspirado no Paradoxe - Prada

Paradoxal PP

Paradoxal é paradoxo. É provocação! Ele se abre com um contraste elegante entre frescor e intensidade. A luminosidade da flor de laranjeira desperta os sentidos com um brilho moderno, quase etéreo, enquanto flores brancas envolvem a pele com suavidade e feminilidade. Ao evoluir, notas quentes e delicadamente ambaradas emergem, trazendo conforto e profundidade, como um sussurro envolvente que celebra a pluralidade da mulher – ao mesmo tempo delicada, forte e infinitamente sofisticada.

Família Olfativa

Oriental Floral

Notas de Cabeça

- Pera, Cassis
- Tangerina
- Bergamota

Notas de Corpo

- Lírio do Vale
- Jasmim Sambac
- Flor de Laranjeira

Notas de Fundo

- Musk
- Âmbar
- Baunilha



PARA QUEM É ESSE PERFUME?

Paradoxal PP é para a mulher que não cabe em definições simples. Ela transita entre leveza e intensidade com naturalidade, sendo ao mesmo tempo delicada e firme, suave e marcante. Tem uma elegância contemporânea, que não segue regras rígidas, mas cria as próprias. É o tipo de presença que intriga, nunca óbvia, nunca previsível. Esse perfume traduz sua dualidade com perfeição: fresco, luminoso e, ao mesmo tempo, envolvente e profundo, como quem revela suas camadas aos poucos.

Paradoxe - Prada

Perfume Original - Inspiração



[Clicando aqui, você será redirecionado para o vídeo de apresentação do perfume!](#)



O Paradoxe é um floral almiscarado da Prada construído sobre uma ideia: ingredientes que normalmente não combinam, mas que, juntos, funcionam muito bem.

A abertura chega com bergamota da Calábria, tangerina e um acorde de pera. É cítrica, tem brilho, mas não chega como um floral de verão qualquer. Há algo mais seco e sofisticado logo de saída, que já antecipa a complexidade que vem a seguir.



No coração, néroli e broto de néroli trabalham com jasmim sambac e absoluto de flor de laranjeira da Tunísia. As flores são ao mesmo tempo frescas e cremosas, com uma profundidade que cresce devagar sem perder leveza. É aqui que o paradoxo do nome começa a fazer sentido.

A base é onde tudo se encaixa. O Ambrofix traz um âmbar quente e vibrante que aquece sem pesar. A baunilha bourbon de Madagascar e o benjoeiro do Laos adicionam uma doçura amadeirada e discreta. E o Serenolide, molécula de almíscar desenvolvida especificamente para esse perfume, entrega o rastro: intenso o suficiente para ser notado, confortável o suficiente para não incomodar.

A fixação é boa, como se espera de um Eau de Parfum com base tão estruturada. O rastro do almíscar garante presença mesmo horas depois da aplicação, especialmente em tecido. A projeção fica num meio-termo: presente sem invadir o espaço das pessoas ao lado. Funciona bem no trabalho, num jantar, em qualquer situação que peça sofisticação sem exagero.



O frasco foi projetado para usar menos vidro e já vem com sistema de refil, algo inédito para a Prada. Design limpo, sem adornos, que combina com o que está dentro.

O Paradoxe é para quem quer um floral que não se comporta como tal. Tem frescor, tem calor, sofisticação sem esforço visível. Não é um perfume que grita, mas é um que fica. Funciona bem no dia a dia e segura bem quando a ocasião pede algo mais elaborado.



Erba Essence PP

Inspirado no Erba Pura - Xerjoff

Erba Essence PP

Erba Essence irrompe como uma explosão vibrante de frutas banhadas pela luz, suculentas e luminosas desde o primeiro instante. Um acorde cítrico doce e envolvente se espalha com energia quase viciante, criando uma aura intensa e radiante. Sândalo e coco convidam a permanecer em sua cremosidade sensual. Ao fundo, o calor aveludado do âmbar e do almíscar envolve a pele, deixando um rastro marcante, sofisticado e profundamente envolvente, como uma presença impossível de ignorar.

Família Olfativa

Oriental Âmbar

Notas de Cabeça

- Limão Siciliano
- Bergamota
- Laranja
- Kiwi

Notas de Corpo

- Sândalo
- Coco
- Ameixa

Notas de Fundo

- Musk Branco
- Baunilha de Madagascar
- Âmbar



PARA QUEM É ESSE PERFUME?

Erba Essence PP é para a mulher solar, expansiva e naturalmente magnética. Ela chega iluminando o ambiente, com uma energia vibrante que contagia sem esforço. Gosta de viver o agora, de aproveitar os momentos e de se expressar com autenticidade. Existe nela uma sensualidade leve, descontraída, quase despreocupada, mas impossível de ignorar. Esse perfume acompanha sua intensidade na medida certa: frutado, envolvente e com um rastro que marca presença e deixa lembrança.

Erba Pura - Xerjoff

Perfume Original - Inspiração



[Clicando aqui, você será redirecionado para o vídeo de apresentação do perfume!](#)



O Erba Pura é um frutado almiscarado da Xerjoff que evoca o Mediterrâneo sem forçar a metáfora. É fresco, quente e carrega aquela leveza que parece fácil de conseguir, mas raramente é

A abertura é um trio cítrico: limão, bergamota da Calábria e laranja siciliana. Juntos chegam com brilho e frescor imediatos, mas sem aquela acidez que cansa em poucos minutos. É uma abertura solar e bem-humorada, que não precisa de muito para funcionar.



No coração, as frutas mediterrâneas assumem o lugar dos cítricos iniciais. A Xerjoff não detalha quais frutas compõem esse acorde, mas o resultado é um meio suave e levemente adocicado que conecta a abertura luminosa à base quente que vem na sequência. Não tem grande drama aqui, e não precisa ter.

A base é onde o Erba Pura realmente ganha personalidade duradoura. O âmbar e a baunilha de Madagascar chegam com doçura e calor, mas o almíscar branco equilibra tudo, impedindo que a base fique pesada ou enjoativa. O resultado é aquela sensação de pele aquecida no fim do dia, o tipo de rastro que as pessoas sentem e querem saber de onde vem.

Em termos de desempenho, o Erba Pura entrega bem. O almíscar e a baunilha na base garantem longevidade consistente, com rastro que persiste por horas. A projeção começa aberta e vai se aproximando da pele com o tempo. Funciona bem o ano todo, mas brilha no calor, quando os cítricos da abertura ganham mais vida e o fundo almiscarado aquece junto com a pele.



O frasco da Xerjoff segue a linguagem da casa: vidro com linhas limpas e acabamento refinado, sem excessos decorativos. Combina com um perfume que não precisa de adornos para se impor.

O Erba Pura é para quem quer um frutado almiscarado que não cansa. Fácil de usar, difícil de enjoar, o tipo de perfume que vai e volta no armário dependendo do humor. Funciona bem no dia a dia e tem aquele charme mediterrâneo que agrada desde a primeira inalada.



Scandalous Intense PP

Inspirado no Scandal Intense - Jean Paul Gaultier

Scandalous Intense PP

Um intenso escândalo que se impõe desde o primeiro instante com uma doçura ousada e provocante, intensa como um olhar que desafia. A astúcia especiada e fresca do cardamomo se une a um acorde floral quente e voluptuoso de ylang, criando uma aura rica e irresistível. À medida que evolui, notas profundas e sensuais de baunilha abraçam a pele com intensidade viciante, deixando um rastro poderoso, confiante e descaradamente sedutor.

Família Olfativa

Oriental Floral

Notas de Cabeça

- Cardamomo

Notas de Corpo

- Ylang Ylang

Notas de Fundo

- Absoluto de Baunilha



PARA QUEM É ESSE PERFUME?

Esse é o perfume de uma mulher que sabe exatamente o impacto que causa e não tem interesse nenhum em suavizá-lo. Confiante, provocadora e dona de si, ela gosta de ocupar espaços e deixar sua marca por onde passa. Sua sensualidade é explícita, quente, quase desafiadora. Não é sobre agradar, é sobre ser inesquecível. Scandalous Intense PP traduz essa personalidade com precisão: intenso, envolvente e feito para momentos em que passar despercebida simplesmente não é uma opção.

Scandal - Intense

Perfume Original - Inspiração



[Clicando aqui, você será redirecionado para o vídeo de apresentação do perfume!](#)



O Scandal Intense é um floral âmbar picante da Jean Paul Gaultier. Uma versão amplificada do Scandal original, construída para quem acha que o original já era bom mas queria mais presença, mais calor, mais tudo.

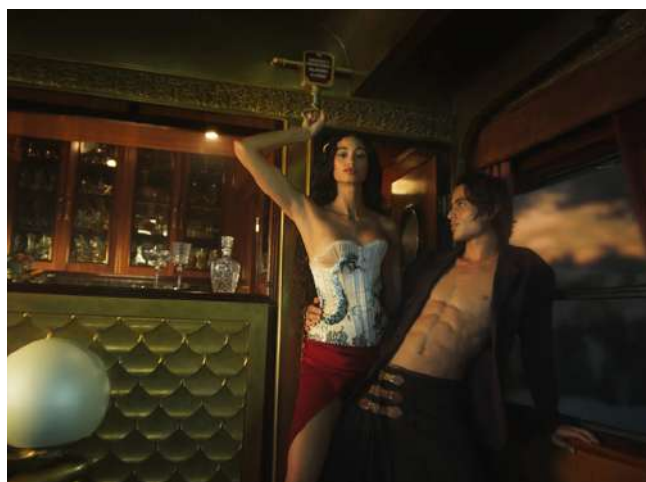
A abertura é cardamomo, e só. Seca, especiada, com aquele toque levemente picante que não pede licença para entrar. Não tem frescor, não tem fruta, não tem gentileza. Já chega dizendo o que é.



No coração, o ylang assume e não larga mais. É uma flor densa, carnal, com aquela cremosidade característica que polariza opiniões. Quem gosta de ylang vai adorar. Quem nunca testou vai entender rapidamente se é o seu tipo. Não tem meio-termo aqui.

A base de baunilha absoluta é onde o Scandal Intense fecha o argumento. Cremosa, quente, com textura quase palpável na pele. Junto com o ylang do coração, cria uma combinação que fica próxima do corpo e vai aquecendo com o tempo. É sensual sem pedir desculpas por ser.

A fixação é generosa, como se espera de um Intense. O rastro da baunilha e do ylang persiste por horas, especialmente em tecido. A projeção é marcante na abertura e vai se tornando mais íntima com o tempo, aquele tipo de perfume que quem está perto de você sente, não quem está do outro lado da sala. Melhor para noite, outono e inverno.



O frasco carrega o DNA da casa: feminino, provocador, com aquele toque teatral que a Jean Paul Gaultier nunca abandona. Combina com o que está dentro.

O Scandal Intense é para quem quer um perfume que não passa despercebido e não tem intenção nenhuma de passar. Ylang, cardamomo e baunilha num volume alto. Não é para o dia a dia, mas para as noites certas, é exatamente o que precisa ser.



Idolence PP

Inspirado no Idôle - Lancôme

Idolence PP

Ao primeiro toque, Idolence se revela luminoso e delicado, como a aurora de um novo dia. Pétalas de um jardim rico e apaixonante florescem com elegância, envoltas por um frescor limpo e sutilmente frutado que transmite leveza e confiança. No fundo, notas doces e almiscaradas sustentam a fragrância com um brilho moderno, deixando na pele uma sensação de pureza, força e feminilidade que se torna uma assinatura poderosa.

Família Olfativa

Chypre Floral

Notas de Cabeça

- Pera
- Cassis
- Bergamota

Notas de Corpo

- Rosa Turca
- Lírio do Vale
- Rosa de Maio
- Jasmim Indiano

Notas de Fundo

- Baunilha
- Musk Branco



PARA QUEM É ESSE PERFUME?

Idolence PP é para a mulher que inspira pela leveza e pela força silenciosa que carrega. Ela tem uma elegância limpa, moderna, que não precisa de excessos para se destacar. Existe nela uma delicadeza firme, uma confiança tranquila que se revela no olhar, nas escolhas e na forma como se posiciona no mundo. É alguém que constrói sua presença com consistência, não com exagero. Esse perfume traduz exatamente isso: luminoso, sofisticado e com uma feminilidade que é ao mesmo tempo suave e poderosa.

Idôle - Lancôme

Perfume Original - Inspiração



[Clicando aqui, você será redirecionado para o vídeo de apresentação do perfume!](#)



O Idôle é um chigre floral da Lancôme construído em torno de uma rosa que não se comporta como rosa tradicional. É fresco, suave e tem aquela leveza que parece simples mas exige bastante para funcionar de verdade.

A abertura mistura bergamota com pera suculenta e um toque de pimenta-rosa. É luminosa, com um brilho cítrico-frutado que se abre sem pesar. A pimenta-rosa adiciona uma discreta irregularidade, impedindo que a abertura seja apenas doce. Começa bem.



No coração, quatro variedades de rosa são combinadas em um acorde único que a Lancôme chama de rosa moderna. Ao lado do absoluto de jasmim, o resultado é floral sem ser pesado, brilhante sem ser óbvio. As rosas aqui têm frescor mais do que profundidade, e o jasmim limpa em vez de intensificar.

A base é onde o chigre entra. Patchouli, cedro, almíscar branco e baunilha trabalham juntos para dar estrutura e alguma complexidade a um perfume que, sem essa fundação, poderia escorregar para o território do genérico. O patchouli é discreto, o cedro seco, e o almíscar mantém tudo próximo da pele com conforto.

A fixação é de moderada a boa, adequada para um Eau de Parfum de perfil mais leve. Não vai durar o dia inteiro em qualquer condição, mas entrega bem para uso diurno. A projeção é próxima e discreta, mais uma névoa ao redor do corpo do que uma entrada marcante. Ideal para o dia a dia, primavera e verão.



O frasco é elegante e minimalista, com linhas retas e tampa dourada. Tem aquele visual de perfume de grife sem ser excessivo, o tipo de frasco que fica bem em qualquer penteadeira.

O Idôle é para quem quer um floral sofisticado e de fácil uso, sem grandes complexidades ou surpresas. Funciona bem no escritório, num almoço, em qualquer situação que peça presença leve e elegante.



Guidessence PP

Inspirado no Guidance 46 - Amouage

Guidessence PP

Uma travessia sensorial profunda e envolvente, onde cremosidade aveludada e notas lactônicas se entrelaçam à elegância de flores opulentas. Há um calor misterioso e quase meditativo que se instala lentamente, denso e sofisticado, como um silêncio cheio de significado. No fundo, sândalo, ambergris e lábano sustentam a fragrância com intensidade, deixando um rastro introspectivo, luxuoso e intrigante.

Família Olfativa

Oriental Floral

Notas de Cabeça

- Água de Rosas
- Pera
- Amêndoa Amarga
- Olíbano
- Pimenta-Rosa

Notas de Corpo

- Rosa
- Osmanthus
- Açafrão
- Jasmim Sambac

Notas de Fundo

- Sândalo
- Baunilha
- Ambergris
- Lábano



PARA QUEM É ESSE PERFUME?

Guidessence PP é para a mulher profunda, madura, sensorial e extremamente conectada consigo mesma. Ela não busca o óbvio, prefere o que tem significado, o que provoca reflexão, o que envolve de verdade. Sua presença é mais introspectiva, quase hipnotizante, daquelas que não se revelam de imediato, mas que permanecem na memória. Existe um mistério elegante nela, uma sofisticação densa e silenciosa. Esse perfume acompanha essa intensidade: envolvente, complexo e marcante, feito para quem transforma presença em experiência.

Guidance 46 - Amouage

Perfume Original - Inspiração

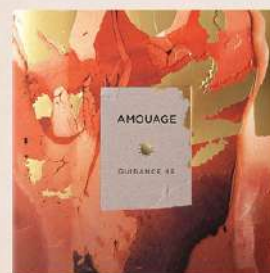


[Clicando aqui, você será redirecionado para o vídeo de apresentação do perfume!](#)



O Guidance 46 é um extrait da Amouage com concentração de 46%. Um floral oriental intenso, construído em contrastes bem definidos. Tem densidade, tem presença, mas também trabalha nuances com bastante controle.

A abertura mistura pera, água de rosas e olibano com um fundo levemente adocicado de avelã e amêndoa amarga. É uma saída envolvente, com brilho e profundidade ao mesmo tempo. Não é leve, mas também não pesa logo de cara.



No coração, rosa, jasmim sambac e osmanthus formam um floral encorpado, com textura cremosa e presença marcante. O açafraão entra aquecendo a composição e trazendo um toque especiado que dá ainda mais profundidade ao conjunto.

A base é onde tudo ganha estrutura definitiva. Sândalo, baunilha e âmbar cinzento criam uma base quente e envolvente, enquanto madeiras como Akigalawood e Georgywood trazem um lado mais seco e moderno. Fica denso, sofisticado e bem resolvido.

Em termos de desempenho, é forte como se espera de um extrait. A fixação passa fácil das 10 horas na pele e vai muito além disso em tecido. A projeção é alta no início e vai se aproximando com o tempo, mas sem perder presença.



O frasco segue o padrão da Amouage: robusto, elegante, com acabamento refinado. Combina com o perfume pela sensação de luxo e construção cuidadosa.

No geral, o Guidance 46 é para quem gosta de fragrâncias intensas, com assinatura marcante e evolução bem construída. Não é para uso desprezioso. Funciona melhor quando a ideia é presença e impacto bem controlado.



Honey Island PP

Inspirado no Ilha do Mel - Memo Paris

Honey Island PP

Honey Island se revela como uma paisagem ensolarada e envolvente, onde a doçura luminosa do mel se mistura ao brilho delicado das flores. Após uma abertura vívida de mandarina e zimbro, a flor de laranjeira e o jasmim surgem como uma brisa morna vinda do mar, abraçando a pele com suavidade e sensualidade serena. Seu fundo, doce e acolhedor, prolonga essa sensação dourada, deixando um rastro confortável e sofisticado, como a memória de um paraíso tropical que permanece viva no tempo.

Família Olfativa

Floral Floral

Notas de Cabeça

- Jacinto
- Mandarina
- Zimbro

Notas de Corpo

- Jasmim
- Mel
- Flor de Laranjeira
- Íris

Notas de Fundo

- Baunilha
- Musk



PARA QUEM É ESSE PERFUME?

Honey Island PP é para a mulher que carrega leveza no olhar e calor na essência. Ela tem uma energia acolhedora, luminosa, que aproxima e encanta com naturalidade. Gosta de momentos simples, de sentir o sol, a natureza, de viver experiências que despertam sensações boas. Sua doçura não é exagerada, é equilibrada, elegante e confortável. Esse perfume traduz essa atmosfera: envolvente sem pesar, delicado sem desaparecer, como uma memória boa que insiste em ficar.

Ilha do Mel - Memo Paris

Perfume Original - Inspiração



[Clicando aqui, você será redirecionado para o vídeo de apresentação do perfume!](#)



O Ilha do Mel é um floral ambarado da Memo Paris inspirado em uma ilha brasileira quase intocada. Tem um perfil luminoso e envolvente, com doçura na medida certa e uma construção que valoriza textura mais do que impacto.

A abertura combina bergamota e baga de zimbro com um toque floral já presente da gardênia. É fresca, levemente aromática, com um brilho limpo que lembra mar aberto. Não é cítrico explosivo, é uma entrada suave e bem controlada.



No coração, jasmim, narciso e giesta constroem um floral mais encorpado, com nuance levemente melada e textura cremosa. O cipriol entra trazendo um lado mais seco, equilibrando a doçura e evitando que o conjunto fique pesado.

A base segue essa mesma lógica de equilíbrio. Baunilha e benjoim trazem calor e conforto, enquanto o íris adiciona um toque mais elegante e levemente atalcado. Fica macio na pele, com uma evolução contínua e sem contrastes bruscos.

Em termos de desempenho, tem projeção moderada e fixação na faixa de 6 a 8 horas, podendo variar conforme a pele. É um perfume que não invade, mas também não some fácil. Funciona bem em climas amenos e no uso mais próximo.



O frasco segue a identidade da Memo Paris, com acabamento artístico e presença visual marcante. Conversa bem com a proposta do perfume, que é sensorial e inspirado em paisagem.

No geral, o Ilha do Mel é para quem gosta de florais com fundo adocicado e textura cremosa, mas sem excesso. Funciona bem no dia a dia e em momentos mais tranquilos, onde a ideia é mais envolver do que chamar atenção.



Celestial Share PP

Inspirado no Angels' Share - By Kilian

Celestial Share PP

Celestial Share envolve os sentidos como um ritual íntimo e luxuoso, onde um conhaque quente embebida a canela e se funde com uma doce licorosa junto do sândalo e fava tonka. Há um calor insinuante que se expande lentamente, aveludado e generoso, como madeira impregnada de tempo e memória. Ao fundo, notas ambaradas, abaunilhadas e de praliné, permanecem na pele com profundidade e sofisticação, deixando um rastro envolvente, intenso e quase sagrado.

Família Olfativa

Oriental Gourmand

Notas de Cabeça

- Conhaque

Notas de Corpo

- Canela
- Sândalo
- Fava Tonka
- Musgo

Notas de Fundo

- Praliné
- Baunilha
- Âmbar
- Musk



PARA QUEM É ESSE PERFUME?

Celestial Share PP é para a mulher que aprecia intensidade, profundidade e experiências sensoriais marcantes. Ela tem presença, gosta de momentos mais íntimos, mais densos, onde tudo é sentido com mais profundidade. Existe nela uma sofisticação quente, quase ritualística, que transforma o simples em especial. É alguém que não tem pressa, que prefere sentir tudo com calma, absorver cada detalhe. Esse perfume acompanha esse universo: envolvente, licoroso e sofisticado, com um rastro que abraça e permanece.

O Angels' Share é um gourmand oriental da Kilian Paris inspirado na tradição do conhaque. Tem um perfil quente, alcoólico e envolvente, com uma construção que gira em torno de doçura, madeira e especiarias bem marcadas.

A abertura é dominada pela nota de conhaque, intensa e licorosa, com aquele dulçor natural da bebida envelhecida. Não tem frescor nem leveza. Já entra encorpado, com presença e uma sensação quase quente desde o primeiro momento.



No coração, canela e carvalho assumem o controle da fragrância. A canela aquece e traz um lado levemente picante, enquanto o carvalho reforça a estrutura amadeirada e mantém a conexão direta com o acorde de conhaque da abertura.

A base é onde o perfume realmente se firma na pele. Fava tonka, baunilha e praliné criam um fundo doce, denso e envolvente, com textura quase cremosa. O sândalo entra para dar equilíbrio, evitando que a doçura fique excessiva ou cansativa.

Em termos de desempenho, entrega alto. A fixação passa das 10 horas com facilidade e em tecido vai muito além disso. A projeção é forte na abertura e vai se aproximando da pele com o tempo, mas sem perder o rastro característico.



O frasco segue a proposta do perfume, inspirado em um copo de conhaque com linhas robustas e acabamento sofisticado. É direto, elegante e conversa perfeitamente com a ideia da fragrância.

No geral, o Angels' Share é para quem gosta de perfumes doces, intensos e com presença marcante. Não é para o dia a dia. Funciona melhor em noites e temperaturas mais baixas, onde consegue se desenvolver com mais equilíbrio.

Angels' Share - Kilian Paris

Perfume Original - Inspiração



[Clicando aqui, você será redirecionado para o vídeo de apresentação do perfume!](#)



Segredos e *Receitas*



O Segredo dos Perfumes

Concentração, Fixação e Armazenamento

Ao longo deste material, você já começou a desenvolver um olhar mais apurado sobre as fragrâncias, entendendo sua construção, suas notas e a forma como elas evoluem na pele. Mas existe um outro nível de compreensão que transforma completamente a experiência com perfumes: entender como eles se comportam na prática.

Porque um perfume não é feito apenas de uma primeira impressão, mas de como ele se apresenta ao longo do tempo.

Fatores como concentração, fixação e até a forma como ela é aplicada influenciam diretamente na intensidade, projeção e durabilidade de um perfume. São esses detalhes que determinam se um perfume será percebido de forma marcante ou sutil, se vai permanecer por horas ou desaparecer rapidamente.



Concentração e Performance: O que define a duração

A concentração de um perfume está diretamente ligada à quantidade de essência aromática diluída em álcool e outros componentes. E é justamente esse percentual que influencia na sua intensidade e no tempo que ele permanece na pele.

Fragrâncias com maior concentração, como o **Parfum** e o **Eau de Parfum (EDP)**, tendem a apresentar maior fixação e um rastro mais duradouro. São perfumes mais densos, estruturados e, muitas vezes, mais intensos na forma como se revelam.

Já o **Eau de Toilette (EDT)** ocupa um lugar intermediário, equilibrando leveza e presença. Costuma ser uma escolha versátil para o dia a dia, com boa projeção inicial e duração moderada.

Por outro lado, versões como **Deo Colônia**, **Body Splash** e **Águas de Colônia** possuem concentrações mais baixas. Isso faz com que sejam mais leves, refrescantes e ideais para momentos de relaxamento, como o pós-banho ou reaplicações ao longo do dia. São fragrâncias que não têm a intenção de marcar presença por horas, mas sim de proporcionar conforto e frescor imediato.

Perfil Olfativo Também Interfere na Fixação

Além da concentração, outro fator essencial que você já começou a perceber ao longo deste ebook é o perfil olfativo da fragrância.

Perfumes com estruturas mais frescas, como cítricos, verdes e aquáticos, são compostos por moléculas mais voláteis, o que significa que evaporam mais rapidamente. Por isso, mesmo que sejam deliciosos na saída, tendem a ter menor duração na pele.

Já fragrâncias com base oriental, amadeirada ou gourmand possuem moléculas mais densas e menos voláteis. Isso faz com que permaneçam por mais tempo, criando um rastro mais intenso e prolongado.

Aqui, tudo se conecta com o que você aprendeu sobre a pirâmide olfativa: são justamente as notas de fundo, como âmbar, baunilha, madeiras e resinas, que sustentam a fragrância e garantem sua permanência.

Ou seja, entender a construção do perfume também é entender sua performance.

Muito Além do Cheiro: Aprenda a Escolher com Intenção

Quando você cruza essas informações, concentração + perfil olfativo, você passa a prever o comportamento de uma fragrância antes mesmo de usá-la.

Consegue identificar se ela é mais leve ou intensa, se funciona melhor durante o dia ou à noite, se pede reaplicação ou se acompanha por horas. E isso muda completamente a forma como você cria, escolhe e indica perfumes.

Quando falamos de fragrâncias femininas, essa percepção faz toda a diferença. Muito além de escolher um aroma agradável, trata-se de compreender a experiência que aquele perfume irá proporcionar, a imagem que ele comunica e as sensações que desperta. Afinal, um perfume pode acompanhar momentos importantes, despertar memórias e, muitas vezes, tornar-se parte da identidade de quem o usa.

Perceba como um trabalho bem-feito aqui pode ser impactante na vida de alguém. Isso é OURO!

Guia Rápido de Concentração e Duração

Para facilitar essa leitura, observe como a concentração influencia diretamente na duração média da fragrância na pele:

				
Splash, Águas, Body Mist Concentração: 3% a 5% Duração: 2 a 4 horas	Deo Colônia (Desodorante Colônia) Concentração: Até 10% Duração: Até 8 horas	Eau de Toilette (Água de Toilette) Concentração: 8% a 10% Duração: 6 a 8 horas	Eau de Parfum (Água de Parfum) Concentração: 15% a 25% Duração: 8 a 10 horas	Parfum (extrato de parfum) Concentração: 25% a 35% Duração: 24 horas ou mais

Fixação e Performance

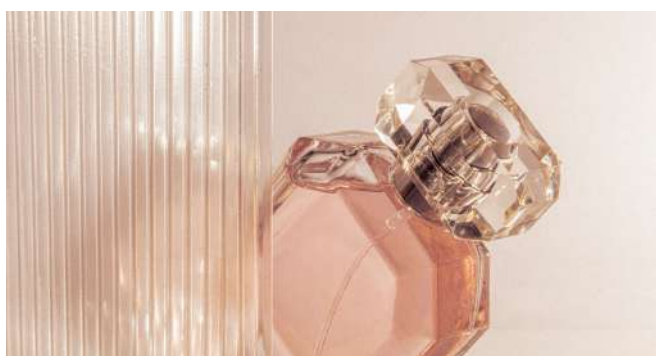
Como o Perfume Se Comporta na Pele

Se ao longo deste material você aprendeu a interpretar a construção de uma fragrância, agora é hora de dar mais um passo: entender como ela se comporta na pele ao longo do tempo.

A fixação de um perfume nada mais é do que a sua capacidade de permanecer perceptível após a aplicação. Ou seja, quanto maior a fixação, mais tempo a fragrância acompanha quem a usa. Mas existe um ponto essencial que muitas pessoas não consideram: a fixação não depende apenas da composição do perfume.

Ela é resultado de uma combinação entre fórmula, pele e ambiente.

E é justamente por isso que o mesmo perfume pode se comportar de formas completamente diferentes em cada pessoa.



O que Influencia na Fixação do Perfume

Um dos principais fatores é o tipo de pele. Peles naturalmente mais oleosas tendem a reter melhor a fragrância, prolongando sua duração. Isso acontece porque a oleosidade cria uma espécie de “filme” que segura as moléculas aromáticas por mais tempo. Já peles mais secas têm maior dificuldade em manter o perfume, fazendo com que ele evapore mais rapidamente.

O clima e a temperatura também exercem um papel importante. Em ambientes mais quentes, as moléculas evaporam com maior facilidade, o que pode reduzir a durabilidade da fragrância, apesar de, em alguns casos, aumentar sua projeção inicial. Já em temperaturas mais amenas, o perfume tende a evoluir de forma mais lenta e prolongada.

Esses fatores ajudam a explicar por que uma mesma fragrância pode parecer mais intensa em um dia e mais suave em outro.



Como Potencializar a Fixação no Dia a Dia

Existem alguns cuidados simples que fazem toda a diferença na performance do perfume.

A aplicação em pontos estratégicos do corpo é um deles. Áreas como pulsos, pescoço, atrás das orelhas e dobra dos cotovelos possuem maior circulação sanguínea e, conseqüentemente, são mais quentes. Esse calor natural ajuda a difundir a fragrância de forma mais eficiente, revelando melhor suas notas ao longo do tempo.

Outro ponto essencial é a hidratação da pele. Uma pele bem hidratada consegue reter o perfume por mais tempo, enquanto a pele seca tende a “absorver” e dissipar a fragrância com maior rapidez. Por isso, manter a pele nutrida é também uma forma de prolongar a experiência olfativa.

Acomodação Olfativa: Quando o Perfume “Some”

Um dos fenômenos mais importantes, e menos compreendidos, da perfumaria é a chamada acomodação olfativa, também conhecida como fadiga olfativa.

Trata-se de um processo natural do nosso corpo, em que o cérebro passa a ignorar um cheiro após um período de exposição contínua. Na prática, isso significa que você pode deixar de sentir o perfume, mesmo que ele ainda esteja presente na sua pele.

Sabe quando você aplica uma fragrância, sente intensamente nos primeiros minutos e depois tem a impressão de que ela desapareceu? Na maioria das vezes, não é o perfume que sumiu, é o seu cérebro que simplesmente deixou de prestar atenção nele.

Esse mecanismo existe para que possamos identificar novos estímulos no ambiente, como cheiros que podem representar algo relevante, como alimento ou perigo.

Como isso Impacta o uso do Perfume

Entender a acomodação olfativa muda completamente a forma como você percebe a performance de uma fragrância.

Muitas pessoas reaplicam perfume de forma desnecessária, acreditando que ele já não está mais presente. No entanto, outras pessoas ao redor ainda conseguem senti-lo perfeitamente. Esse excesso pode tornar a fragrância invasiva e até desconfortável para quem está por perto.

Além disso, perfumes que usamos com frequência tendem a gerar acomodação mais rápida, justamente porque o cérebro já está familiarizado com aquele cheiro. Fragrâncias mais intensas, com notas densas e marcantes, também podem acelerar esse processo, já que permanecem perceptíveis por mais tempo.

Outro ponto interessante é que perfumes mais simples, com poucas notas (as chamadas “mono notas”), tendem a facilitar essa adaptação. Já fragrâncias mais complexas, com múltiplas facetadas, mantêm o olfato mais estimulado ao longo do tempo.



Como Lidar Com a Acomodação Olfativa

Existem algumas estratégias simples para lidar com esse fenômeno e avaliar melhor a presença do perfume.

Uma delas é pedir a opinião de alguém próximo, muitas vezes, a percepção externa é mais fiel do que a nossa nesse caso. Outra alternativa é sentir áreas do corpo ou da roupa onde o perfume não foi aplicado diretamente, como a gola da camiseta, por exemplo.

Também é interessante alternar fragrâncias no dia a dia. Essa variação evita que o olfato se acostume rapidamente com um único cheiro, mantendo a percepção mais ativa.



Armazenamento: Preservando a Qualidade do Perfume

Além da aplicação e da pele, a forma como o perfume é armazenado também influencia diretamente na sua qualidade e desempenho.

Luz, calor e umidade são grandes inimigos das fragrâncias. Por isso, evitar locais como o banheiro, onde há variação constante de temperatura e umidade, é fundamental. O ideal é armazenar o perfume em um ambiente fresco, seco e protegido da luz direta.

Manter o frasco bem fechado, com tampa, e, sempre que possível, dentro da própria caixa, ajuda a preservar suas características originais por mais tempo.

Conhecimento que Transforma a Experiência

Quando você entende todos esses fatores, construção, concentração, fixação e comportamento, você passa a enxergar o perfume de forma muito mais estratégica.

Não é mais apenas sobre escolher uma fragrância que “cheira bem”, mas sobre entender como ela vai se desenvolver, como vai performar e qual experiência ela vai entregar.

E é exatamente esse nível de percepção que diferencia quem apenas usa perfume... de quem realmente domina a perfumaria.



RECEITAS

Perfume (Parfum)

Concentração de essência: 25% a 35%

Fixação média: 24 horas ou mais

O Perfume é a forma mais pura e concentrada da perfumaria. Com altíssima carga de essências, ele entrega uma fragrância intensa, envolvente e duradoura. Bastam poucas borrifadas para que o aroma permaneça na pele por um dia inteiro ou até mais.

Ideal para:

Momentos especiais, eventos noturnos, climas frios ou para quem ama fragrâncias marcantes e sofisticadas.

Como usar:

Aplice em pontos de pulsação, como pulsos, pescoço e atrás das orelhas. Devido à sua intensidade e custo elevado, costuma ser usado diretamente na pele e raramente em roupas ou ambientes.



Validade: 02 anos

Receita Perfume

(para 500ml de produto final)

Materiais necessários:

- 275ml Álcool de Cereais - 55%
- 175ml de Essência cosmética Perfumaria Fina- 35%
- 50ml de Água Mineral - 10%
- Corante Cosmético
- Vidro Perfume 70ml com tampa Cristal

Materiais de apoio:

- Becker Medidor de 1000ml
- Becker Medidor de 150ml
- Espátula de Silicone ou Colher de Inox

Modo de fazer:

No becker adicione primeiro o álcool, em seguida a essência e misture bem por alguns minutos, esta ação serve para "abrir" a essência e é uma etapa importante para diluir a essência, abrindo suas notas e potencializando tanto a qualidade da perfumação quanto a fixação do produto. Em seguida, acrescente a água e misture.

Agora vamos colorir: no becker menor adicione 20ml de álcool de cereais e coloque gotas dos corantes cosméticos, misture bem. Em seguida, vá adicionando essa mistura aos poucos no becker maior, mexendo sempre, até obter o tom desejado.

Acredita que já está pronto, mas se você quer elevar ainda mais a qualidade e fixação da fragrância, é ideal realizar o processo de maceração. (Veja como fazer no capítulo seguinte).

Peter Paiva Exclusividades Artesanais

Coleção Perfumaria PERFUME

(Comp.: álcool de cereais, essência,
água mineral e corante)

PRODUTO FEITO ARTESANALMENTE COM MATÉRIA-PRIMA PETER PAIVA
Fab.: Mês/Ano - Val: 02 anos - Uso externo

Eau de Parfum (EDP)

Concentração de essência: 15% a 25%

Fixação média: 8 a 10 horas

O Eau de Parfum oferece o equilíbrio ideal entre intensidade e suavidade. Ele entrega uma fragrância marcante, com ótima fixação e uma evolução olfativa bem definida das notas de saída às de fundo, é possível perceber camadas que se revelam ao longo do dia.

Ideal para:

Uso diário, compromissos longos, encontros especiais e quem deseja estar perfumado por horas sem exageros.

Como usar:

Aplique diretamente na pele, principalmente em áreas mais quentes do corpo, como pescoço, nuca, colo e pulsos, para intensificar a projeção e a performance da fragrância.

É uma ótima escolha para quem quer sofisticação na medida certa, com personalidade e presença na rotina ou em ocasiões importantes.



Receita Eau de Parfum

(para 500ml de produto final)

Materiais necessários:

- 325ml Álcool de Cereais - 65%
- 125ml de Essência cosmética Perfumaria Fina- 25%
- 50ml de Água Mineral - 10%
- Corante Cosmético
- Vidro Perfume 70ml com tampa Cristal

Materiais de apoio:

- Becker Medidor de 1000ml
- Becker Medidor de 150ml
- Espátula de Silicone ou Colher de Inox

Modo de fazer:

No becker adicione primeiro o álcool, em seguida a essência e misture bem por alguns minutos, esta ação serve para "abrir" a essência, essa etapa é importante para diluir a essência, abrindo suas notas e potencializando tanto a qualidade da perfumação quanto a fixação do produto. Em seguida, acrescente a água e misture.

Agora vamos colorir, no becker menor adicione 20ml de álcool de cereais e coloque gotas dos corantes cosméticos, misture bem. Em seguida, vá adicionando essa mistura aos poucos no becker maior, mexendo sempre, até obter o tom desejado.

Acredita que já está pronto, mas se você quer elevar ainda mais a qualidade e fixação da fragrância, é ideal realizar o processo de maceração.

Peter Paiva Exclusividades Artesanais

Coleção Perfumaria EAU DE PARFUM

(Comp.: álcool de cereais, essência,
água mineral e corante)

PRODUTO FEITO ARTESANALMENTE COM MATÉRIA-PRIMA PETER PAIVA
Fab.: Mês/Ano - Val: 02 anos - Uso externo

Eau de Toilette (EDT)

Concentração de essência: 8% a 10%

Fixação média: 6 a 8 horas

O Eau de Toilette é conhecido por sua leveza e frescor, ideal para quem busca uma fragrância mais suave, com ênfase nas notas de saída aquelas que encantam logo nos primeiros segundos. Sua evolução é mais rápida, e o fundo é sutil, tornando-o perfeito para o dia a dia.

Ideal para:

Climas quentes, ambientes de trabalho, compromissos casuais e para quem prefere perfumes discretos, mas ainda marcantes.

Como usar:

Aplique no corpo, como de costume, e reaplique ao longo do dia se desejar manter o frescor e prolongar o aroma.

Popular, versátil e acessível, o Eau de Toilette é aquele companheiro perfeito para a rotina sempre pronto para te acompanhar com leveza e estilo.



Validade: 02 anos

Receita Eau de Toilette

(para 500ml de produto final)

Materiais necessários:

- 375ml Álcool de Cereais - 75%
- 75ml de Essência cosmética
Perfumaria Fina - 15%
- 50ml de Água Mineral - 10%
- Corante Cosmético
- Vidro Perfume 70ml com tampa Cristal

Materiais de apoio:

- Becker Medidor de 1000ml
- Becker Medidor de 150ml
- Espátula de Silicone ou Colher de Inox

Modo de fazer:

No becker adicione primeiro o álcool, em seguida a essência e misture bem por alguns minutos, esta ação serve para "abrir" a essência, essa etapa é importante para diluir a essência, abrindo suas notas e potencializando tanto a qualidade da perfumação quanto a fixação do produto. Em seguida, acrescente a água e misture.

Agora vamos colorir, no becker menor adicione 20ml de álcool de cereais e coloque gotas dos corantes cosméticos, misture bem. Em seguida, vá adicionando essa mistura aos poucos no becker maior, mexendo sempre, até obter o tom desejado.

Acredita que já está pronto, mas se você quer elevar ainda mais a qualidade e fixação da fragrância, é ideal realizar o processo de maceração.

Peter Paiva Exclusividades Artesanais

Coleção Perfumaria EAU DE TOILETTE

(Comp.: álcool de cereais, essência,
água mineral e corante)

PRODUTO FEITO ARTESANALMENTE COM MATÉRIA-PRIMA PETER PAIVA
Fab.: Mês/Ano - Val: 02 anos - Uso externo

Body Splash / Águas Perfumadas

Concentração de essência: 3% a 5%

Fixação média: 2 a 4 horas

O Body Splash é a forma mais leve e refrescante da perfumaria. Sua fragrância suave envolve o corpo com delicadeza, trazendo sensação de frescor e bem-estar sem pesar. Ideal para quem prefere perfumes discretos ou quer prolongar a sensação do banho.

Ideal para:

Pós-banho, pós-praia, academia, dias muito quentes ou até antes de dormir. Perfeito para momentos em que o conforto vem em primeiro lugar.

Como usar:

Borrife diretamente sobre a pele e se quiser realçar ainda mais o frescor, pode aplicar em maior quantidade e ao longo do dia.

Receita Body Splash

(para 1 litro de produto final)

Materiais necessários:

- 750ml de Álcool de Cereais - 75%
- 50ml de Essência cosmética Perfumaria Fina (Suaves, frescas ou cítricas) – 5%
- 25ml a 50ml de Glicerina Bidestilada – 2,5% a 5%
- 100ml de Extrato Glicerinado – 10%
- 100ml de Água Mineral – 10%

- Corante Cosmético
- Frasco Bio Cilíndrico G24 140ml
- Válvula Spray G24 Branca

Materiais de apoio:

- Becker Medidor de 1000ml
- Becker Medidor de 150ml
- Espátula de Silicone ou Colher de Inox

Obs: (Se for adicionar Glicerina Bidestilada, ajuste a quantidade de Álcool de Cereais subtraindo o volume da glicerina. Por exemplo, se utilizar 50ml de Glicerina Bidestilada, use 700ml de Álcool de Cereais.)

Modo de fazer:

No becker, adicione primeiro o álcool, seguido da essência, e misture bem por alguns minutos. Esse processo é essencial para 'abrir' a essência, permitindo que suas notas sejam mais bem diluídas e intensificando tanto a qualidade da fragrância quanto sua fixação no produto.

Você pode deixar seu body splash ainda melhor acrescentando glicerina bi destilada e extrato na composição, isso irá proporcionar um produto além de muito perfumado, hidratante para a pele.

Se optar por essa receita e for usar a glicerina bidestilada, acrescente-a em seguida e misture bem. Depois, adicione o extrato e a água, misture novamente.

Dica para acertar na cor, em um becker pequeno, adicione 20ml de álcool de cereais e misture uma ou duas gotas de corante. Mexa bem e, em seguida, vá adicionando essa mistura aos poucos no becker maior, até obter o tom desejado.



Peter Paiva Exclusividades Artesanais

Coleção Perfumaria BODY SPLASH

Comp.: álcool de cereais, essência, extrato glicerinado, água mineral e corante)

PRODUTO FEITO ARTESANALMENTE COM MATÉRIA-PRIMA PETER PAIVA
Fab.: Mês/Ano - Val: 01 ano - Uso externo

Deo Colônia (Desodorante Colônia)

Concentração de essência: até 10%

Fixação média: até 8 horas

A Deo Colônia é uma versão mais leve e econômica da perfumaria. Similar ao Eau de Toilette, mas com fórmulas mais simples, ela entrega um aroma agradável e versátil para o dia a dia, sem pesar.

Ideal para:

Uso diário, momentos descontraídos, pós-banho ou sempre que quiser se sentir fresco e perfumado. Ótima para reaplicações ao longo do dia.

Como usar:

Pode ser aplicada no corpo, roupas e até como aromatizador leve de ambientes, como guarda-roupas. Uma fragrância prática, acessível e democrática perfeita para quem ama estar perfumado de forma suave e contínua.



Validade: 02 anos

Receita Deo Colônia (para 500ml de produto final)

Materiais necessários:

- 350ml Álcool de Cereais - 70%
- 50ml de Essência cosmética Perfumaria Fina - 10% (Suaves e Cítricos)
- 100ml de Água Mineral - 20%
- Corante Cosmético
- Vidro Perfume 70ml com tampa Cristal

Materiais de apoio:

- Becker Medidor de 1000ml
- Becker Medidor de 150ml
- Espátula de Silicone ou Colher de Inox

Modo de fazer:

No becker adicione primeiro o álcool, em seguida a essência e misture bem por alguns minutos, esta ação serve para "abrir" a essência, essa etapa é importante para diluir a essência, abrindo suas notas e potencializando tanto a qualidade da perfumação quanto a fixação do produto. Em seguida, acrescente a água e misture.

Agora vamos colorir, no becker menor adicione 20ml de álcool de cereais e coloque gotas dos corantes cosméticos, misture bem. Em seguida, vá adicionando essa mistura aos poucos no becker maior, mexendo sempre, até obter o tom desejado.

Acredita que já está pronto, mas se você quer elevar ainda mais a qualidade e fixação da fragrância, é ideal realizar o processo de maceração.

Peter Paiva Exclusividades Artesanais

Coleção Perfumaria DEO COLÔNIA

(Comp.: álcool de cereais, essência,
água mineral e corante)

PRODUTO FEITO ARTESANALMENTE COM MATÉRIA-PRIMA PETER PAIVA
Fab.: Mês/Ano - Val: 02 anos - Uso externo

Receita Perfume 3 em 1

corpo, casa e carro

(para 500ml de produto final)

Materiais necessários:

- 375ml Álcool de Cereais - 75%
- 75ml de Essência cosmética Perfumaria Fina - 15%
- 50ml de Água Mineral - 10%
- Corante Cosmético
- Vidro Retangular G28 170ml
- Válvula Spray G28 Cromada

Materiais de apoio:

- Becker Medidor de 1000ml
- Becker Medidor de 150ml
- Espátula de Silicone ou Colher de Inox



Validade: 01 ano

Modo de fazer:

No becker adicione primeiro o álcool, em seguida a essência e misture bem por alguns minutos, esta ação serve para "abrir" a essência, essa etapa é importante para diluir a essência, abrindo suas notas e potencializando tanto a qualidade da perfumação quanto a fixação do produto. Em seguida, acrescente a água e misture.

Agora vamos colorir, no becker menor adicione 20ml de álcool de cereais e coloque gotas dos corantes cosméticos, misture bem. Em seguida, vá adicionando essa mistura aos poucos no becker maior, mexendo sempre, até obter o tom desejado.

Acredita que já está pronto, mas se você quer elevar ainda mais a qualidade e fixação da fragrância, é ideal realizar o processo de maceração.

Após a maceração, basta envasar o perfume no frasco, aplicar um rótulo encantador e desfrutar do seu novo perfume.

Modo de usar:

No corpo: Aplique sobre a pele limpa e seca, pulverizando em áreas estratégicas como pulsos, pescoço e atrás das orelhas regiões onde a temperatura é mais elevada, o que ajuda a intensificar a fragrância.

Para uso em ambientes: Borrife no ar, mantendo uma distância de aproximadamente 1 metro das superfícies. A fragrância se fixa melhor em tecidos e superfícies porosas, intensificando o aroma e prolongando sua duração. Com o uso contínuo, o perfume cria uma identidade olfativa marcante para o espaço.

Para uso no carro: Pulverize nos bancos (preferencialmente de tecido) e tapetes. Evite aplicar diretamente em partes plásticas ou de couro, para não manchar ou danificar o material.

Peter Paiva Exclusividades Artesanais

Coleção Perfumaria
PERFUME 3 EM 1 – CORPO,
CASA E CARRO

(Comp.: álcool de cereais, essência,
água mineral e corante)

PRODUTO FEITO ARTESANALMENTE COM MATÉRIA-PRIMA PETER PAIVA
Fab.: Mês/Ano - Val: 01 ano - Uso externo

Receita Perfume sólido

Perfeito para facilitar o seu dia a dia, o perfume sólido é feito com ceras e óleos vegetais, trazendo fragrâncias concentradas em embalagens compactas, práticas e seguras, ideais para levar na bolsa, mochila ou nécessaire.

Sua proposta é unir praticidade, cuidado e bem-estar em um único gesto

Materiais necessários:

- 50g de Base 3 em 1
- 10g de Cera de carnaúba ou Cera de Abelha
- 25g de Óleo vegetal de Semente de Uva
- 15g de Essência cosmética Perfumaria Fina

Materiais de apoio:

- Panela Esmaltada
- Fogão Elétrico
- Espátula de silicone ou Colher de inox
- Balança eletrônica
- Becker medidor 150ml
- Recipientes de alumínio ou outro material de 10g. (para perfume sólido)

Modo de fazer:

Em uma panela esmaltada ou de alumínio, coloque a base 3 em 1 e a cera. Leve à fonte de calor até que derretam completamente. Assim que estiverem em estado líquido, retire da fonte de calor, adicione o óleo vegetal e a essência, misture bem.

Se necessário, leve a mistura novamente à fonte de calor para que fique mais líquida e fácil de manipular. Com os recipientes já higienizados preencha e aguarde até que esteja completamente fria antes de fechar, evitando assim a formação de vapor na tampa.

Modo de usar:

É simples, com a ponta dos dedos, retire uma pequena quantidade do produto. O calor da pele vai derreter suavemente a camada superior, liberando o aroma.

Aplique nos pontos de pulsação, como pulsos, pescoço ou atrás das orelhas, locais onde a fragrância tende a durar mais. Aproveite esse momento e respire profundamente, conectando-se com os benefícios da aromaterapia.



Validade: 01 Ano

Peter Paiva Exclusividades Artesanais

PERFUME SÓLIDO

(Comp.: base 3 em 1, cera, óleo vegetal e essência)

PRODUTO FEITO ARTESANALMENTE COM MATÉRIA-PRIMA PETER PAIVA
Fab.: Mês/Ano - Val: 06 Meses - Uso externo

Perfume em Óleo Rollon

É uma fragrância concentrada diluída em óleo vegetal, aplicada com rollon diretamente na pele.

Sem álcool, é mais suave, ideal para peles sensíveis e tem alta fixação.

Discreto, prático e elegante, realça o aroma com o calor da pele e é perfeito para levar na bolsa.

Materiais necessários:

- 3g de Óleo Vegetal – 30%
- 3g de Extrato Glicerinado – 30%
- 4g de Essência cosmética
Perfumaria Fina – 40%
- Vidro Rollon 10ml

Materiais de apoio:

- Balança de precisão
- Becker medidor 150ml

Modo de fazer:

Este produto deve ser preparado individualmente, diretamente no recipiente. Com o frasco devidamente higienizado, posicione-o sobre a balança de precisão, em seguida, meça os ingredientes com cuidado e adicione-os um a um no recipiente.

Modo de usar: Aplique o rollon nos pontos de pulsação, como pulsos, pescoço ou atrás das orelhas, locais onde a fragrância tende a durar mais.



Validade: 02 Anos

Peter Paiva Exclusividades Artesanais

ÓLEO PERFUMADO

(Comp.: óleo vegetal, extrato
glicerinado e essência)

PRODUTO FEITO ARTESANALMENTE COM MATÉRIA-PRIMA PETER PAIVA
Fab.: Mês/Ano - Val: 06 Meses - Uso externo

Maceração

O TEMPO COMO INGREDIENTE ESSENCIAL DO PERFUME

Depois de escolher suas essências, entender a construção olfativa e definir a concentração ideal, é natural pensar que o perfume está pronto. Mas existe uma etapa silenciosa, e extremamente poderosa, que transforma completamente o resultado final: a maceração.

Se até aqui você aprendeu que um perfume é construído em camadas, agora é hora de entender que ele também precisa de tempo para se revelar por completo.

A maceração é o período de descanso da fragrância. É quando as moléculas da essência e do álcool começam a interagir, se integrar e se harmonizar. Esse processo não é imediato, ele acontece aos poucos, de forma quase invisível, mas com um impacto enorme na qualidade final do perfume.

Para entender melhor, imagine o preparo de um prato especial. Quando os ingredientes são recém misturados, cada elemento ainda se apresenta de forma isolada. Mas, com o tempo, calor e descanso, os sabores se encontram, se equilibram e criam uma experiência muito mais rica e envolvente.

Na perfumaria, acontece exatamente o mesmo.

Sem maceração, o perfume pode parecer “separado”, com notas que não conversam entre si. Com a maceração, ele ganha corpo, profundidade e harmonia. As transições ficam mais suaves, o aroma mais integrado e a performance mais consistente.



Como Fazer a Maceração na Prática

Existem diferentes formas de conduzir esse processo, mas todas seguem o mesmo princípio: alternar momentos de repouso e exposição para estimular a maturação da fragrância.

Processo curto de maceração:

Após preparar a mistura, transfira o conteúdo do becker para um frasco transparente, feche bem e mantenha em um local escuro, como dentro de um armário, por cerca de 18 horas. Em seguida, retire o frasco, abra-o e deixe-o em contato com a luz e em temperatura ambiente por aproximadamente 6 horas.

Esse ciclo, tempo fechado no escuro e tempo aberto em ambiente iluminado, deve ser repetido por, no mínimo, três dias. A proporção recomendada é de três partes de tempo em repouso para uma parte de exposição.

Quanto mais tempo esse processo for realizado, melhor tende a ser o resultado, pois maior será o nível de integração entre os componentes da fragrância.

Processo longo de maceração:

Para quem busca uma maturação ainda mais intensa, existe o método que utiliza o frio como aliado.

Nesse caso, a mistura deve ser colocada em um frasco transparente, protegida dentro de um saquinho (para evitar interferência de odores externos) e levada ao congelador por três dias. Após esse período, o frasco deve ser retirado, aberto e mantido em temperatura ambiente e com exposição à luz por um dia.

Esse ciclo deve ser repetido por três vezes, sempre respeitando a proporção de três dias no frio e um dia em temperatura ambiente.



O Papel do Frio e do Choque Térmico

O uso do congelador não é apenas uma etapa curiosa, ele tem uma função importante no processo.

O frio intenso faz com que as moléculas se aproximem e se reorganizem, enquanto o retorno à temperatura ambiente promove uma "agitação" dessas estruturas, acelerando as interações químicas. Esse contraste térmico contribui para uma maceração mais eficiente e profunda.

É como se o perfume fosse constantemente estimulado a se reorganizar e, com isso, se tornar mais equilibrado e harmônico.

Paciência Também faz Parte da Fórmula

Durante a maceração, é comum surgir a vontade de abrir o frasco repetidamente para acompanhar a evolução do perfume. Mas esse é um dos erros mais comuns.

Cada vez que o frasco é aberto, o processo é levemente interrompido. Por isso, o ideal é respeitar o tempo e confiar na evolução natural da fragrância.

Outro ponto importante é que pode haver uma pequena perda de volume durante esse período, especialmente em ambientes mais quentes. Para minimizar isso, recomenda-se utilizar frascos de boca menor e manter a tampa apenas levemente apoiada, evitando evaporação excessiva sem comprometer o processo.

E um detalhe essencial: para a maceração, não devem ser utilizados frascos escuros, como os de vidro âmbar. A presença de luz ambiente faz parte do processo e contribui para a maturação da fragrância.



Quando o Perfume Atinge Seu Potencial

A maceração é, muitas vezes, o que transforma uma boa fórmula em um excelente produto.

Ela permite que tudo aquilo que você aprendeu até aqui, construção olfativa, escolha de notas, concentração, realmente se manifeste da melhor forma possível na pele.

E na perfumaria, como na vida, algumas das melhores coisas não acontecem na pressa. Elas acontecem no tempo certo.

Chegamos ao fim da nossa viagem!

Ao longo deste material, você percorreu um caminho que vai muito além da escolha de fragrâncias.

Você passou a enxergar o perfume de uma forma mais consciente e estratégica, entendendo que por trás de cada aroma existe uma construção cuidadosa, uma intenção clara e uma experiência sendo desenhada.

Aprendeu a interpretar notas, reconhecer estruturas e prever comportamentos. Compreendeu como a concentração influencia na performance, como a pele e o ambiente impactam na fixação e como o tempo, por meio da maceração, transforma uma composição em algo mais equilibrado e sofisticado.

Mas, acima de tudo, você desenvolveu repertório. E é ele que diferencia quem apenas reproduz de quem cria com intenção.

O universo da perfumaria está em constante transformação. Novas referências surgem, comportamentos evoluem e diferentes perfis de consumidoras passam a buscar experiências cada vez mais personalizadas, sofisticadas e conectadas com sua identidade.

E é justamente nesse cenário que o conhecimento se torna um diferencial tão valioso.

As tendências apresentadas neste material refletem movimentos do mercado, mudanças de comportamento e novas formas de consumir fragrâncias. Quando bem interpretadas, tornam-se ferramentas poderosas para criar produtos mais desejados, relevantes e alinhados às expectativas do público.

O verdadeiro diferencial está em compreender o que existe por trás de cada perfume. É saber adaptar inspirações ao seu olhar, ao seu estilo de criação e às necessidades das pessoas que deseja encantar através dos seus produtos.

Esse processo envolve observação, estudo, experimentação e evolução constante. E é justamente essa jornada que torna a perfumaria tão fascinante.

Esse processo envolve observar, testar, ajustar e evoluir continuamente. É na prática que o conhecimento se consolida e que as escolhas se tornam mais seguras.

Que este material te acompanhe como fonte de inspiração, aprendizado e novas possibilidades. Que ele ajude você a fazer escolhas mais conscientes, desenvolver criações mais assertivas e ampliar seu repertório dentro desse universo tão rico e apaixonante.

E que, a partir daqui, cada fragrância desenvolvida por você carregue intenção, significado e muita personalidade.

Beijuuuuuuuuuu



Peter Paiva

Conheça As Coleções Que Estão Inspirando O Mercado

Depois de entender as tendências, as construções olfativas e os comportamentos por trás de cada fragrância, o próximo passo é ver tudo isso aplicado na prática.

As coleções apresentadas ao longo deste material foram desenvolvidas com um olhar atento aos movimentos mais relevantes da perfumaria feminina atual. Cada fragrância traduz uma tendência de mercado, interpretada de forma autoral e cuidadosamente adaptada para o universo da cosmética artesanal.

Essas coleções representam diferentes estilos, personalidades e experiências sensoriais, permitindo que você compreenda como as tendências podem ser transformadas em produtos desejáveis, atuais e com alto valor percebido.

Explorar essas coleções é uma forma de aprofundar ainda mais os conhecimentos adquiridos neste ebook, observando na prática como notas, acordes, famílias olfativas e posicionamento se unem para criar fragrâncias capazes de despertar emoções, criar conexão e gerar oportunidades de negócio.

Para além da teoria, é importante observar como essas tendências ganham forma na prática. Ao conhecer essas coleções, você vai perceber como uma inspiração olfativa pode se transformar em linhas completas de cosméticos criativos. Uma oportunidade para visualizar como fragrâncias sensoriais podem se conectar para criar produtos que encantam e fortalecem o posicionamento da sua marca.

Agora é a sua vez de explorar:

Assista à live
de lançamento
e conheça todos
os detalhes das
coleções:



Acesse a descrições da coleção no blog:

Coleção
Le Jardin:

[ACESSAR O BLOG](#)



Acesse a descrições da coleção no blog:

Coleção
English Pear:

[ACESSAR O BLOG](#)



Aprofunde-se na Tendências Olfativas

Se ao longo deste material você começou a enxergar as fragrâncias com mais profundidade, existe um próximo passo que pode expandir ainda mais o seu repertório: mergulhar no universo da perfumaria árabe e de nicho.

Esse é um território onde o perfume deixa de ser apenas agradável e passa a ser marcante. São fragrâncias construídas para ter presença, personalidade e assinatura, com matérias-primas mais intensas, estruturas mais elaboradas e uma proposta sensorial que vai além do comum.

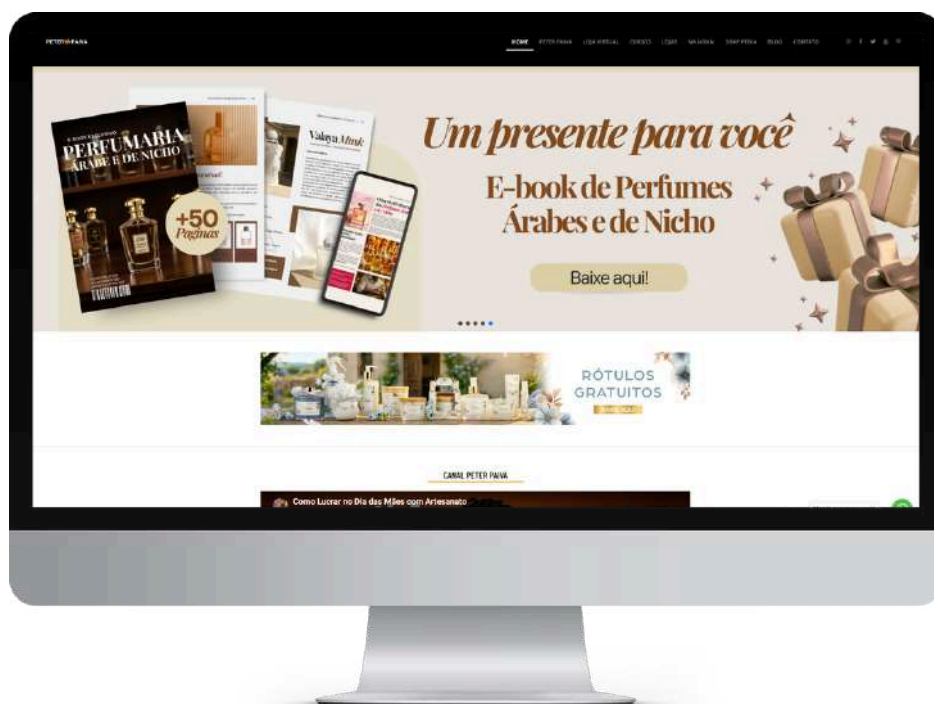
Trazer esse olhar para a sua produção é estratégico. Produtos com maior profundidade olfativa e identidade bem definida agregam valor, ampliam possibilidades de criação e abrem espaço para alcançar um público que busca experiências mais exclusivas.

Pensando nisso, desenvolvemos um material completo para te acompanhar nesse aprofundamento.

No Ebook de Perfumaria Árabe e de Nicho, você vai entender os conceitos que definem esses dois universos, conhecer suas particularidades, explorar tendências e dados de mercado, além de descobrir por que essas fragrâncias vêm conquistando cada vez mais espaço entre consumidores que buscam experiências olfativas diferenciadas.

Você também encontrará uma imersão nas essências que compõem essa coleção especial, análises olfativas detalhadas, receitas para criação de perfumes artesanais de alta performance e orientações práticas que vão ajudar você a desenvolver formulações ainda mais sofisticadas e alinhadas às expectativas do mercado.

Se as tendências apresentadas neste ebook despertaram sua curiosidade, este material é uma excelente oportunidade para continuar explorando novas referências, ampliar seu repertório e descobrir outras possibilidades dentro do fascinante universo da perfumaria.



BAIXE GRATUITAMENTE SEU EBOOK



Conheça nossa loja virtual

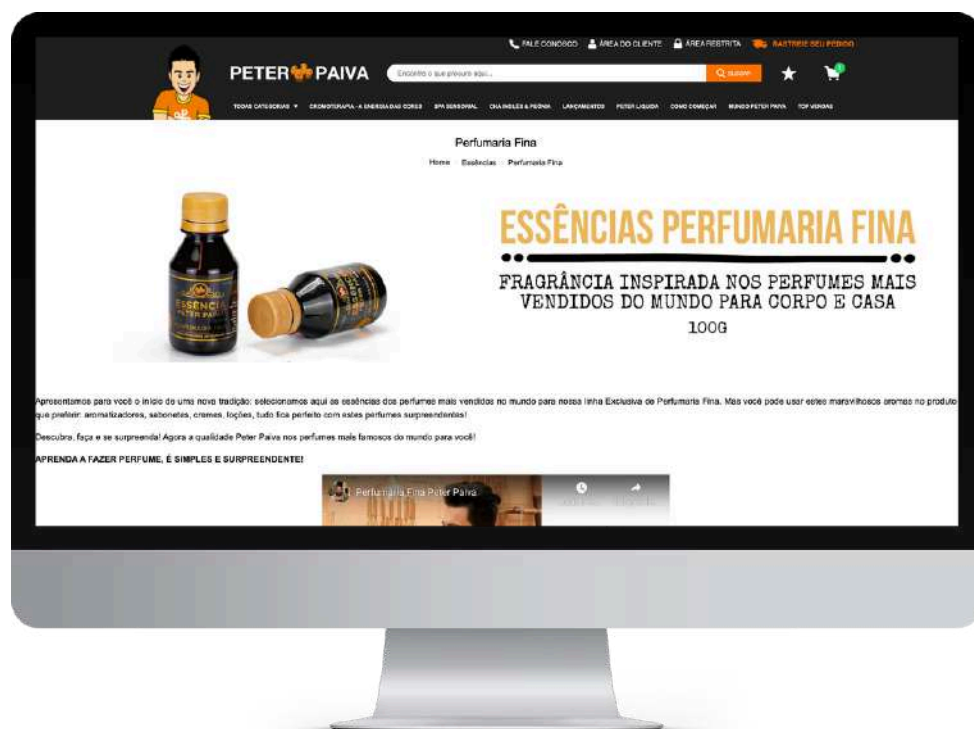
Tão importante quanto o conhecimento é ter acesso aos insumos certos para colocar tudo isso em prática.

A escolha das matérias-primas faz toda a diferença no seu resultado. São elas que garantem fidelidade olfativa, performance e qualidade, elementos essenciais para criar produtos que realmente encantam e se destacam no mercado.

Pensando nisso, nossa **LOJA VIRTUAL** reúne tudo o que você precisa para transformar aprendizado em criação: essências alinhadas às tendências, bases de alta qualidade e mais de 4.000 itens com tudo que você precisa para ter qualidade em cada etapa do seu processo.

Mais do que produtos, é um espaço pensado para facilitar suas escolhas e elevar o nível das suas produções.

Agora é o momento de explorar, escolher com intenção e dar vida às suas criações.



ALCOOL DE CEREJAS 1L
PARA AROMATIZADORES
E PERFUMES

1L



ARMAZÉM
PETER PAIVA

#MAIS LEVE



BECKER MEDIDOR 2.000ML
SIMPLES E PRÁTICO

2L



ARMAZÉM
PETER PAIVA

#PRODUTO EXCLUSIVO



VIDRO RETANGULAR 170ML G28
PURO CHARME

170 ml



ARMAZÉM
PETER PAIVA

#SOU DE VIDRO

ESSENCIA BARRA DE OURO 100G
PERFUMARIA FINA
FAMILIA OLFACTIVA

100g



ARMAZÉM
PETER PAIVA

WWW.LOJAPETERPAIVA.COM.BR



Dê o Próximo Passo na Perfumaria

Depois de mergulhar em conceitos, tendências e construções olfativas, é natural que seu olhar sobre as fragrâncias se torne mais apurado e intencional. E é justamente nesse momento que o conhecimento começa a pedir espaço na prática, abrindo caminho para criações mais seguras e consistentes.

Criar com consistência, dominar processos, entender formulações e transformar isso em produtos que encantam, e vendem, exige método. É sobre saber exatamente o que fazer, como fazer e por que fazer. Pensando nisso, foi desenvolvido o Curso de Aromatizadores e Perfumes: um conteúdo completo para quem deseja aprofundar na prática e estruturar sua produção com mais segurança.

São mais de 60 aulas organizadas em módulos, com técnicas passo a passo e uma variedade de receitas que vão desde perfumes e body splash até difusores, home sprays e outros produtos altamente comercializáveis.

Além disso, o curso traz materiais de apoio, guia de combinações de essências, planilha de custos e orientações que ajudam não só na criação, mas também no posicionamento e na construção de um negócio dentro desse mercado.

E o mais importante: é um conteúdo pensado tanto para quem está começando do zero quanto para quem já produz e quer evoluir com mais técnica e consistência.

Se este ebook despertou novas ideias, o curso é o caminho para transformá-las em resultado.



CONHEÇA TODOS OS DETALHES E FAÇA PARTE:

